

Gelungene Architektur

Kinos in der Kuppel

Der Besucher betritt das Kino - vom Karlsplatz kommend - über einen Innenhof. Ein großzügiger Eingang führt in den mehrgeschossigen Foyerbereich. Über dem Eingang befindet sich eine Überdachung als Ausläufer einer metallisch glänzenden, gebäudeumschließenden Kuppel.

Im Foyer angelangt, orientiert eine große Videoscreen über das aktuelle Programm. Im Hauptfoyer sind auch die Kinokassen untergebracht sowie ein größerer Shopbereich, in dem man sich mit Snacks und Getränken versorgen kann. Ebenfalls erreicht man von hier die fünf Kinos (Kino 9 bis 13), die ebenerdig angeschlossen sind. Über eine große Freitreppe wird das obere Galeriefoyer erschlossen, das wie eine Promenade - mit Blick nach unten ins Hauptfoyer - zu den weiteren acht Kinos (Kino 1 bis 8) führt.

Alle Kinos sind mit den neuesten Projektions- und Tonsystemen ausgestattet wie Dolby SR Digital oder DTS. Auch das neue Tonformat Dolby Digital Surround EX - erstmals beim

Film „Star Wars“ im Einsatz - ist im größten Saal eingebaut. Alle Kinos sind voll klimatisiert.

Weiterhin sorgen riesige Leinwände von Wand zu Wand und von der Decke bis zum Boden sowie amphitheaterartig angeordnete, ansteigende Sitzreihen für optimale Sichtverhältnisse. Bequeme, feststehende Sessel (auch Doppel- oder „Pärchensitze“) und großzügige Reihenabstände für genügend Beinfreiheit ermöglichen ein rundum gemütliches Kinoerlebnis.

Im größten Saal (Kino 1) findet vor den Hauptvorstellungen (17, 20 und 23 Uhr) eine Laser-show statt. Der Saal ist komplett in Rot ausgestattet, alle anderen Kinos in Königsblau.

Verwirklicht wurden auch Behindertenplätze, entsprechende Sanitäreinrichtungen sowie technische Hilfen für Hörgeschädigte. Für den Zugang an der Ecke Karlsplatz/Obere Karlsstraße wird - bedingt durch das Gefälle des Geländes - ein Aufzug zur Verfügung stehen.



Neuer baulicher Akzent an der Trompete: Kassels größtes Kino: der UFA-Palast

Viele Besonderheiten

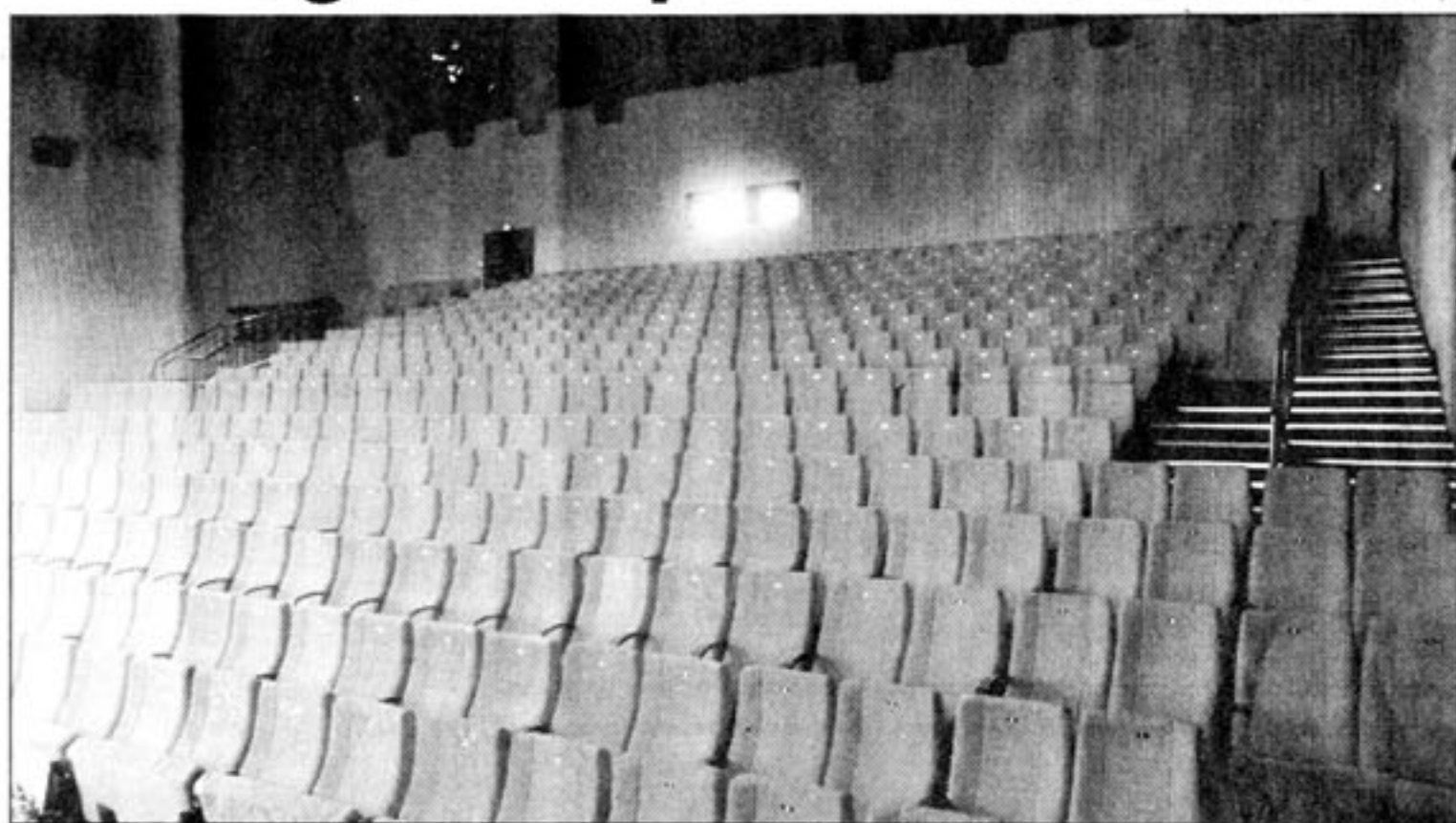
Filmvielfalt - Programm per E-Mail-Abo

Die Besucher des UFA-Multiplexes können in den 13 Sälen täglich aus bis zu 26 Filmen wählen. In einigen Sälen werden nämlich zwei verschiedene Filme am gleichen Tag gezeigt: Wo sich nachmittags die kleinen Kinofreunde an einem Zeichentrickfilm erfreuen, lachen abends die gestandenen Filmfans über eine Komödie.

Das wöchentliche Kinoprogramm kann man per E-Mail-Abo kostenlos erhalten; auf der UFA-Website www.ufakino.de gibt der Kinofan seine E-Mail-Adresse ein und erhält regelmäßig donnerstags das aktuelle Programm.

Spätvorstellungen

Wer erst spät aufstehen muss oder vor dem Kinobesuch essen gehen will, den wird das Angebot der täglichen Spätvorstellung freuen. Wochentags kann man demnach um 14, 17, 20 und 23 Uhr ins Kino gehen. Samstag und Sonntag beginnen die Filme als Matinee zusätzlich um 11 Uhr morgens. Die Preise für die Vorstellungen im UFA-Pa-

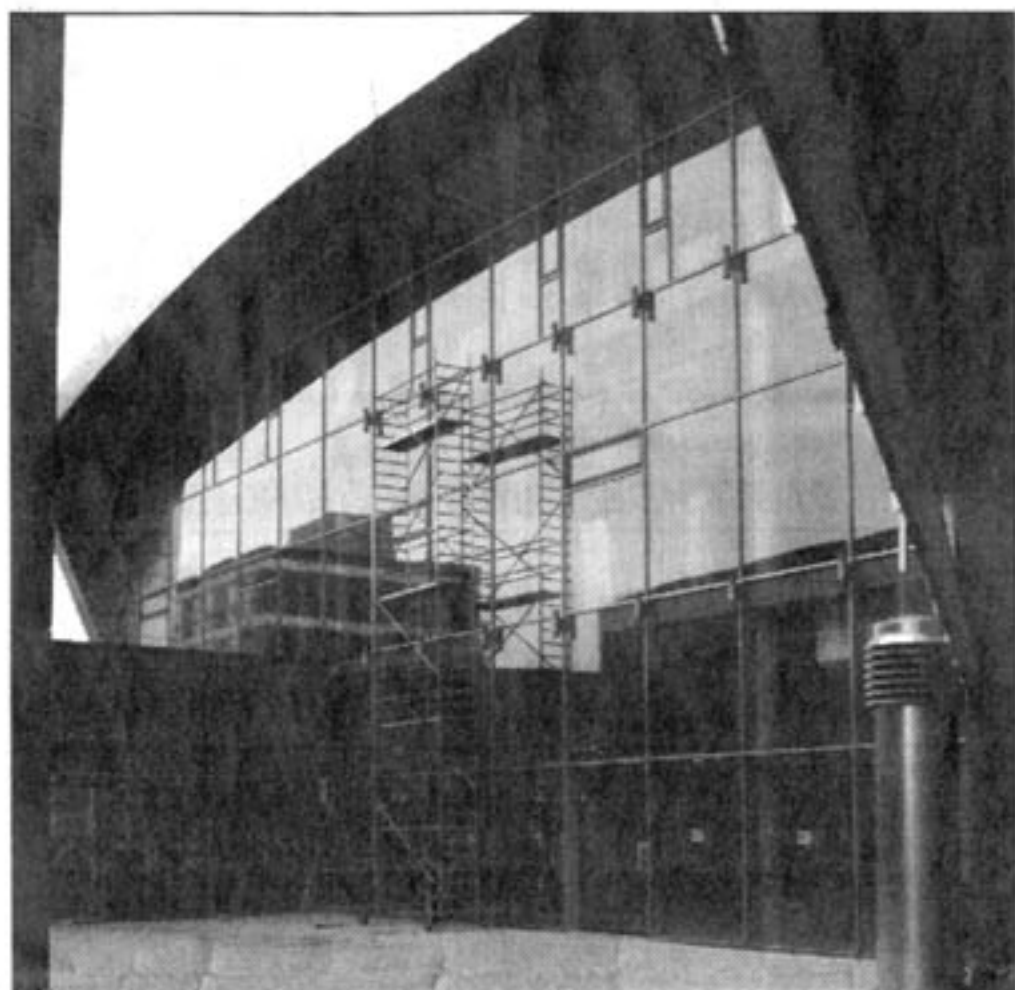


Blick in den mit 600 Plätzen größten Kinosaal

last Kassel variieren zwischen 8 und 15 Mark. Dienstags heißt es: Kinotag im UFA-Palast - dann zahlen Besucher auch abends nur 8 Mark für einen Film. Studenten finden in den

Spätvorstellungen montags und mittwochs mit 9 Mark ihren Spartarif. Bei der Sneak-Preview, die in vielen UFA-Theatern schon Kult ist, weiß man zum Beginn des Films nicht,

was gezeigt wird - außer, dass der Film noch nicht regulär angelaufen ist (ab 24. 1. jeden Montag um 22.30 Uhr). Kinohits in der Originalversion sind in Planung.



Eingang des UFA-Palastes am Karlsplatz

Selbstbedienungsshop

Nur in Kassel: „Cinefood Pick up“

Innerhalb des UFA-Palastes Kassel wird es erstmals in der Bundesrepublik einen Kinosnack-Selbstbedienungsshop

geben - riesige Popcorn-Tüten, Pyramiden, Softdrinks und heiße Getränke zum Selbstzapfen. Wer möchte, dem ste-

hen helfende Hände zur Seite. Die Waren kann man auf einem Tablett direkt mit vor die Leinwand nehmen.

Nur heute: Filme zum Nulltarif!

„Matrix“: 13.15 und 15.45 / „Eiskalte Engel“: 13.30 und 15.30 / „Pünktchen und Anton“: 13.30 und 15.45 / „Notting Hill“: 13.15 und 15.45 / „E-Mail für Dich“: 13.45 und 16.00 / „Eyes Wide Shut“: 14.00 / „Blair Witch Project“: 13.30 und 15.15 / „Die Thomas Crown Affaire“: 13.15 und 15.30 / „Trailer Show“: 13.30 und 14.15 / „Tobias Totz“: 13.15 und 14.45 / „Abbuze - Der Badesalz-Film“: 13.45 und 15.30 / „Big Daddy“: 13.30 und 15.15 / (Besichtigung der Kinos: ab 13.00 Uhr)



Arbeitsgemeinschaft
UFA-Palast Kassel



Technik für
Mensch & Umwelt

Ausführungsplanung und die schlüsselfertige
Erstellung der Gesamtanlage
einschließlich der technischen Gebäudeausrüstung

GERDUM u. BREUER
GmbH u. Co. KG
Lilienthalstraße 7
34123 Kassel

ROM-Kassel
RUD. OTTO MEYER
GmbH & Co. KG
Gobietstraße 6, 34123 Kassel

Wir führten die Innenraum-
begrünung mit
Hydropflanzen durch!

Kunst-
pflanzen

KÖNNECKE
BEGRÜNUNGEN
Werner-Bosch-Straße 10
34266 Niestetal-Sandershausen
Telefon (05 61) 52 94 40
Telefax (05 61) 52 94 41

Dipl.-Ing. H. W. Iffert und Partner
Ingenieurbüro GmbH

Beratung • Planung • Projektsteuerung

Verkehr • Vermessung • Umwelt • Wasser
Baugrund • Tragwerk • Sanierung

Friedrich-Engels-Straße 26
34117 Kassel
Tel.: 05 61 / 7 09 97-0
Fax: 05 61 / 7 09 97-49
E-mail: Iffert-Partner@T-Online.de



Bedachungen Dachbegrünungen

Wir haben alles wohl
beDACHt!



Peter Wagner GmbH, Am Winkelstein 8, 34266 Niestetal
Telefon (05 61) 52 40 08, Telefax (05 61) 52 61 40

Ihr Dachdecker



Isolierbaustoffe

H. Golinski GmbH & Co. KG

Partner für Profis
Wärme-Kälte-Schall-Brandschutz

Ostring 18 · 34277 Fuldabrück (bei Kassel)
Tel.: 05 61 / 58 95 30 · Fax: 05 61 / 58 95 33

UFA-Palast Kassel

- Ausführungsplan
- Ausschreibung
- Bauleitung

ARCHITEKTEN BSH
J. SCHANDER · M. HAAKE
DIPLOMINGENIEURE

KASSEL - ERFURT - HOMBERG
Telefon 05 61 / 9 69 89-0 - Fax 9 69 89-20

Die Parkettarbeiten führte aus:

WELLHÖFER
IHR FACHGESCHÄFT FÜR PARKETT UND BODENBELÄGE
Beratung - Planung - Verlegung - Verkauf

Große Parkett-, Kork- u. Bodenbelagsausstellung
Waltzstr. 2b · 34123 Kassel-Waldau
Telefon 05 61 / 5 40 61 · Telefax 05 61 / 5 91 00
im alten Ortsteil Waldau

Öffnungszeiten: Mo.-Fr. 8-18 Uhr, Sa. 9-13 Uhr

Jeden 1. Sonntag im Monat Schautag von 11-16 Uhr - Keine Beratung, kein Verkauf!

PARKETT TEPPICHBÖDEN KORK LINOLEUM