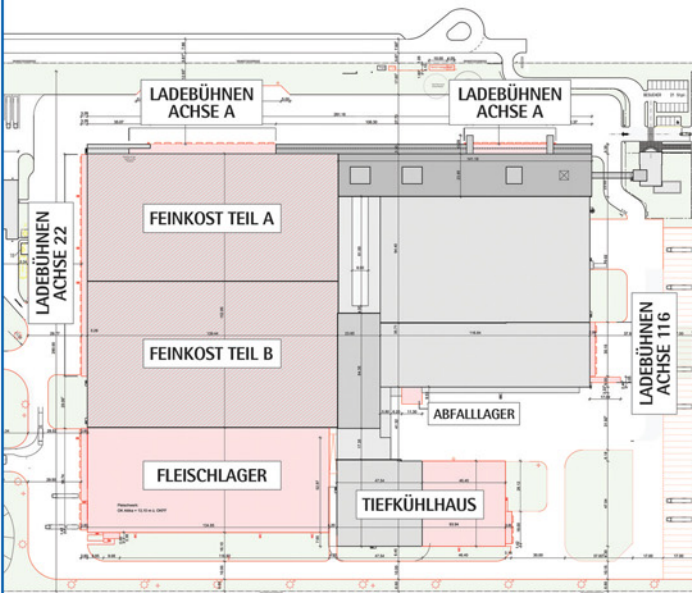


EDEKA-Zentrale Berlin-Brandenburg, Freienbrink Erweiterung Tiefkühlhaus 2011

Lage- und Übersichtsplan Baubereiche



Baubeginn - Rohbau



Montage Trapezbleche

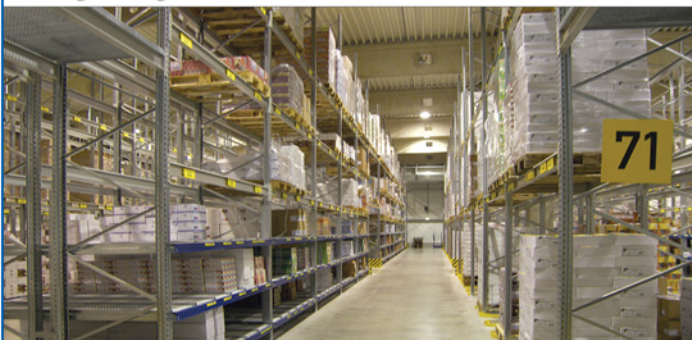


Maßnahme	Umbau (Einbau v. Automatik-Hochregallagern) und Erweiterung (Fleischlager, TK-Lager) der EDEKA-Zentrale Berlin-Brandenburg, Freienbrink
Bauherr	EDEKA Minden-Hannover IT-/logistik service GmbH, Birkenstraße 4, 15537 Grünheide
Baujahr	2010-2012
Nutzfläche	69.395 m ²
Bruttorauminhalt	647.108 m ³
Baukosten/Netto	32,00 Mio. € (Gesamtprojekt)
Teilprojekt	Erweiterung Tiefkühlhaus
Baujahr	2011
Nutzfläche	2.210 m ²
Bruttorauminhalt	21.693 m ³

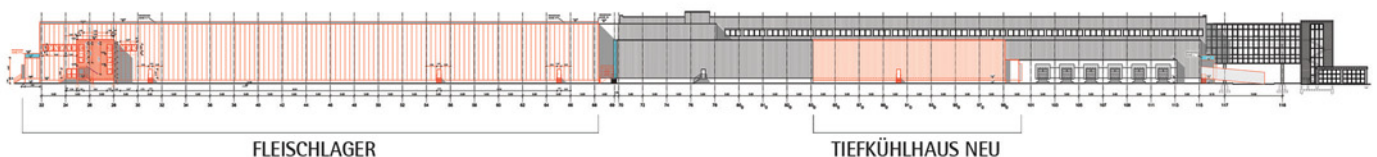
Fertigstellung Tiefkühlhaus - Ansicht von Südost



Fertigstellung Tiefkühlhaus - Innenansicht



Fertigstellung Tiefkühlhaus - Dachaufsicht



Ansicht von Süden

Harleshäuser Straße 134
34128 Kassel

fon +49 561 96989-0
fax +49 561 96989-20

info@architektenbsh.de
www.architektenbsh.de

Architekten BSH • J. Schander • C. Schander • GbR • Dipl.-Ing. Architekten

Architekten BSH