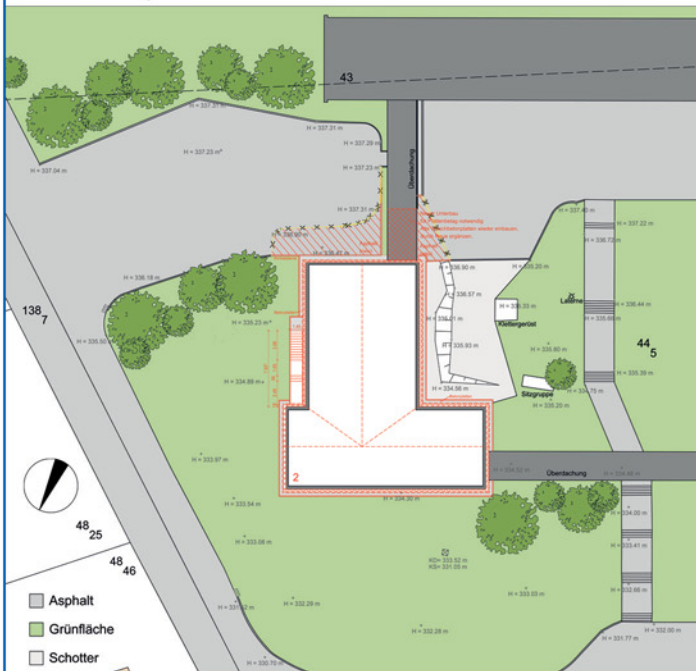


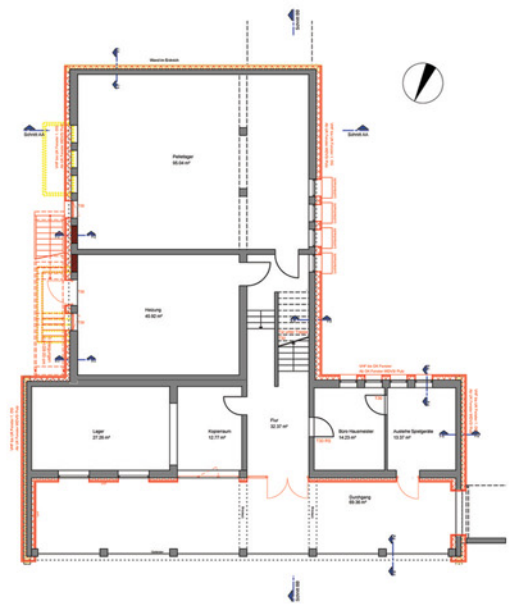
Grundschule Oberaula, (Schule am Katzbachtal) Energetische Sanierung 2018-2020

Freiflächenplan



Maßnahme	Energet. Sanierung Verwaltungsgebäude Grundschule Oberaula, (Schule am Katzbachtal), Anbau Fluchttreppe, Schülerstr. 2, 36280 Oberaula
Bauherr	Kreisausschuss des Schwalm-Eder-Kreises, Parkstr. 4-6, 34576 Homberg/Efze
Planungszeit	08.2018-12.2019
Sanierungsjahr	11.2018-05.2020
BGF/BRI	771 m ² , 2.322 m ³
Fassadenfläche	440 m ²
Baukosten/Netto	0,36 Mio. €

Grundriss Erdgeschoss



Ansicht von Süden



Ansicht von Osten mit neuer Fluchttreppe



Gesamtansicht von Nordost - Fassadensanierung = WDVS in Kombination mit vorgehängter Fassade

Harleshäuser Straße 134
34128 Kassel

fon +49 561 96989-0
fax +49 561 96989-20

info@architektenbsh.de
www.architektenbsh.de

Architekten BSH • J. Schander • C. Schander • GbR • Dipl.-Ing. Architekten

Architekten BSH