

Erfolgreiche Großaufträge

Namhafte Kunden bauen mit Architekten BSH

Fortsetzung

Wohnungsbau

Im Wohnungsbau wurden allein für VW in den Jahren 1964 – 1971 über 400 Sozialwohnungen in Baunatal gestaltet; bekannt ist ebenfalls die Eigenheim-Siedlung im Kasseler Grassweg. 1995 entstand in der Bunsenstraße in Kassel eine Wohnanlage mit 87 Sozialwohnungen; Ende 2000 wurde in Gotha ein Wohnpark mit 113 Wohneinheiten und großzügigem Geschäftsbereich fertig gestellt.

Die letzten Baulücken

Mit dem Schließen der letzten Baulücken in Kassel entstanden



Berufsbildungszentrum Handwerkskammer Kassel, 1999



Geschäftshaus Friedrich-Ebert-Str., Kassel, 1996

seit Beginn der 80er Jahre mehrere Büro- und Geschäftshäuser mit Ladenzeilen und Gastronomiebetrieben. Als Beispiele seien das Verwaltungsgebäude der LBG in der Luisenstraße und 2 Baulückenschließungen in der Friedrich-Ebert-Straße 32 – 36 genannt.

Märkte und Großhandel

Auch der Neubau des Herkules SB-Warenhauses am Baunataler Rathausplatz war 1981 ein wesentlicher Baustein im Tätigkeitsfeld des Büros, da sich hieraus die Kontakte zur EDEKA Melsungen, einem wichtigen



EDEKA-Zentrale Berlin-Brandenburg, 1997

Bauherren, entwickelten. So wurde kurz nach der Wiedervereinigung ein EDEKA Großhandelswarencenter bei Erfurt und ein weiteres in Brandenburg nahe Berlin errichtet.

Weitere großgewerbliche Projekte wie das Autohaus Kassel der Firma Dürkop und das Tiefkühlzentrum der EDEKA Melsungen schlossen sich an.

Die 90er Jahre

Gestalterisch anspruchsvolle Projekte entstanden Mitte der 90er Jahre mit dem Bildungszentrum der Handwerkskammer Kassel, dem Rathaus in Fuldaabrück sowie den Verwaltungsgebäuden des Kasseler Entwässerungsbetriebes und der Mecklenburgischen Versicherung.

Ein wichtiges Projekt im denkmalgeschützten Bereich der Stadt Homberg ist der Neubau der Sparkasse aus der gleichen Zeit.

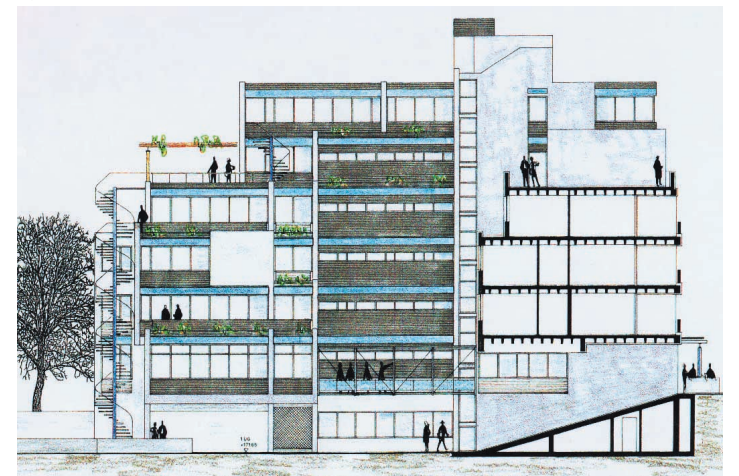
Auch Teilleistungen wie die Ausführungsplanung und Bauleitung für den UFA-Palast in Kassel 1999/2000 sowie die Bauleitung für die Justizgebäude an der Frankfurter Straße für das Staatsbauamt werden von BSH durchgeführt.

Fortsetzung nächste Seite

**Ansprechpartner
in Ihrer
Nähe
beraten Sie
freundlich und
kompetent**



Justizbehörden Kassel, 1998 – 2005, Bauleitung



Modernisierung ZfG der AWO-Kassel, 1996