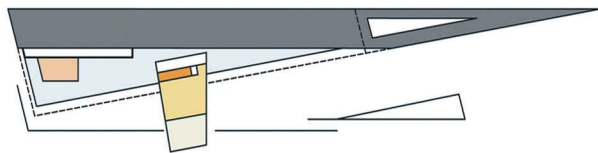


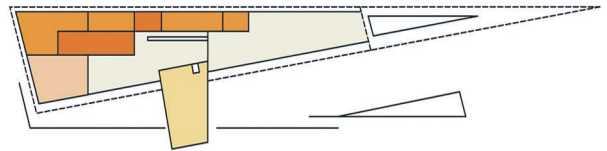
Neubau Informationszentrum Nationalpark  
Kellerwald-Edersee, 2005  
Wettbewerb, Engere Auswahl



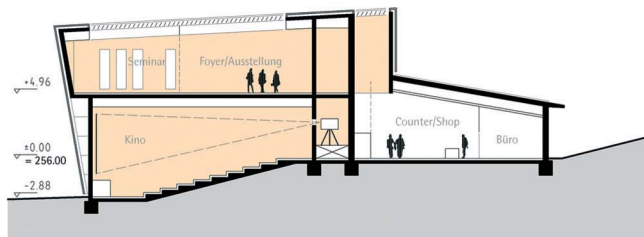
Nutzflächen Obergeschoss

Umweltverträglichkeit

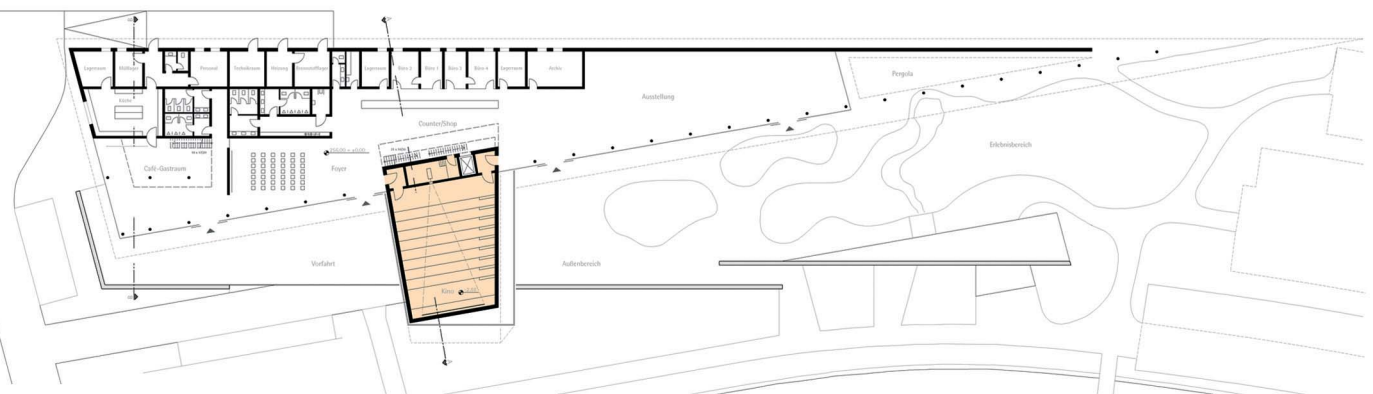
Der Erschließungskonzept greift auf bereits versiegelte, alte Flächen der B 252 zurück und nutzt darüber hinaus den nördlichen und südlichen bestehenden Weg. Das gesamte Regenwasser des begrünten Pultdaches wird in einer Zisterne gesammelt und zur Speisung des Bachlaufes mit Stausee und Wasserfall genutzt. Das Oberflächenwasser aller Verkehrsflächen als ökologische Pflasterbeläge und wassergebundene Decken wird in eine Retentionsmulde zwischen Parkplätzen und Bundesstraße geleitet.



Nutzflächen Erdgeschoss



Schnitt A-A



Grundriss Erdgeschoss



Hochsitz Lianenschaukel Nistkästen und -plätze

Felsenhang Diabas

Kletterfelsen

Versunkene Orte

Felsenhang Schiefer Flußkies

Harleshäuser Straße 134  
34128 Kassel

fon +49 561 96989-0  
fax +49 561 96989-20

info@architektenbsh.de  
www.architektenbsh.de

Architekten BSH • Joachim Schander • Dipl.-Ing. Architekt

Architekten BSH