

Neubau einer Kindertagesstätte, Jungfernkopf Wettbewerb, Engere Auswahl 2004



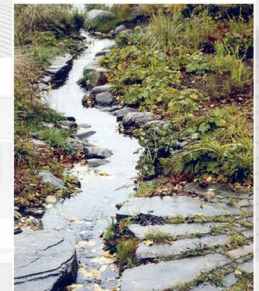
Perspektive Spielterrasse



Kletterwand



Kletternetz



Wasserkaskade

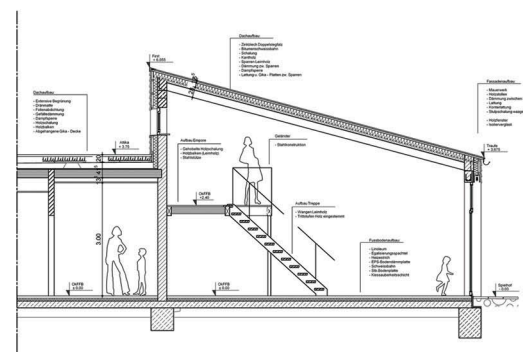
Funktion

Die innere Erschließung erfolgt einfach und übersichtlich durch zwei Flure, die von einer zentralen Erschließungsfläche, dem Foyer, ausgehen. Die beiden Flurachsen werden durch die Garderobennischen erweitert und bieten insbesondere im Kinderhort interessante Ausblicke in die freie Landschaft. Eine einläufige Innentreppe führt dem Gefälle des Hangs abwärts folgend zum Kinderhort. Alle Gruppenräume öffnen sich ebenerdig zu den gesicherten Freiflächen hin, die mit geringen baulichen Eingriffen in die Freiflächen der Schule übergehen und eine optimale Anbindung insbesondere für die Hortkinder darstellen.

Das Foyer der Kindertagesstätte bildet im Zusammenschluss mit dem Mehrzweckraum eine große Fläche für Feierlichkeiten, Sport und Spiel und ist in Blickrichtung Habichtswald orientiert.

Gestaltung

Die drei durch Pultdächer betonten Baukörper der Gruppenräume und des Mehrzweckraumes erhalten in den Wandflächen Stulpschalung aus Lärchenholz. Die Dacheindeckung ist aus Zinkblech (Doppelstegfalz). Alle Wandflächen der mit Flachdach geplanten Baukörper werden mit Edelkratzputz auf WDVS gestaltet. Die foliengedeckten Flachdächer werden durch eine extensive Dachbegrünung geschützt. Alle Fensterelemente und Außentüren sind aus Holz. Farblich verglaste Elemente in den Fenstern, den Oberlichtern und neben den Innentüren der Gruppenräume beleben die Fassaden, erzeugen interessante Lichtspiele und tragen zur Orientierung bei. Verdeckt angeordnete Raffstore-Anlagen regeln den Sonnen- und Blendschutz.



Fassadenschnitt



Ansicht von Süden



Ansicht von Osten