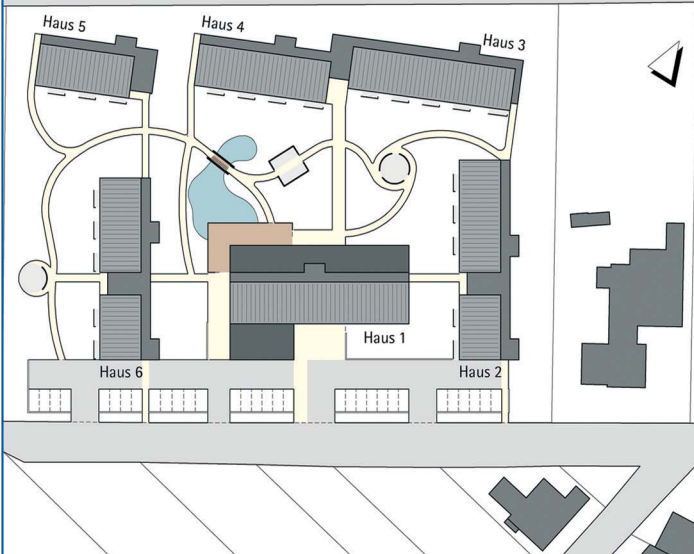


Neubau einer integrativen Seniorenwohnanlage

Wettbewerb, Engere Auswahl

Werk-Hilfe e.V. Calden, 2005

Lageplan mit Erweiterung



Erweiterung

Die Ergänzung der Wohnanlage auf dem Nachbargrundstück (Flurstück 62) könnte eine Weiterführung des hinteren Wohnriegels (Haus 5) sowie einen Wohnriegel westlich vom Hauptgebäude (Haus 6) darstellen. Die Freifläche entwickelt sich zwischen den beiden neuen Wohnriegeln hindurch zur freien Landschaft und bietet weitere Aufenthaltsorte für die Bewohner.



Grundriss Obergeschoss



Ansicht Nord Haus 3 und 4



Harleshäuser Straße 134
34128 Kassel

fon +49 561 96989-0
fax +49 561 96989-20

info@architektenbsh.de
www.architektenbsh.de

Architekten BSH • Joachim Schander • Dipl.-Ing. Architekt

Architekten BSH