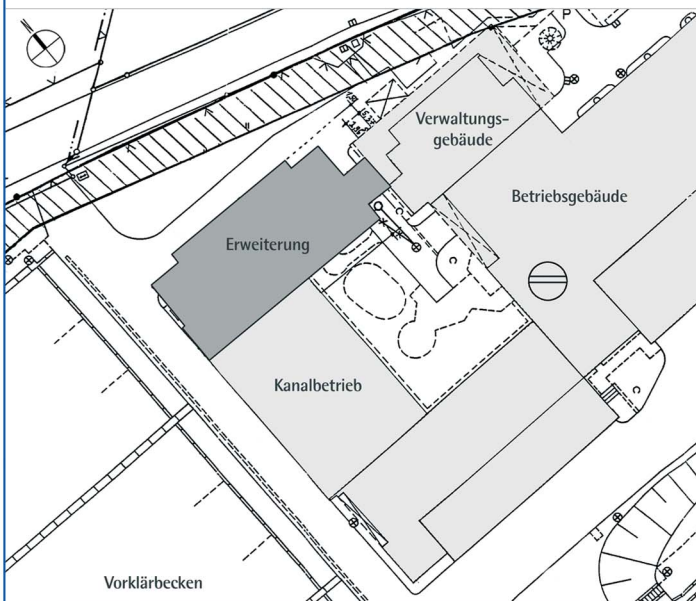


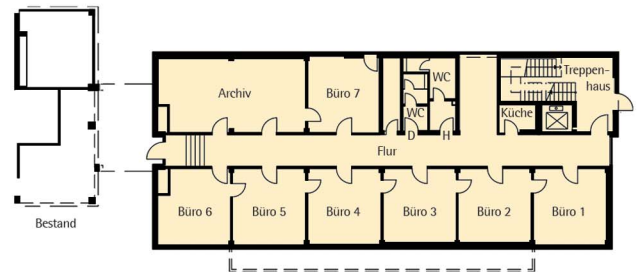
Verwaltungsgebäude Zentralkläwerk, Kassel Erweiterung 1998

Lageplan



Ansicht von Nord-West

Erweiterung Verwaltungsgebäude Zentralkläwerk, Kassel	
Bauherr	Kasseler Entwässerungsbetrieb, Kassel
Baujahr	1998
Nutzfläche	2.405 m ²
Bruttorauminhalt	10.728 m ³
Baukosten/Netto	5,37 Mio. €



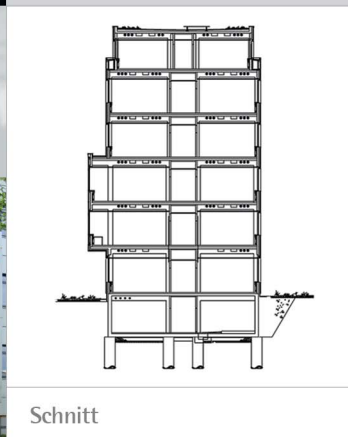
Grundriss Erdgeschoss



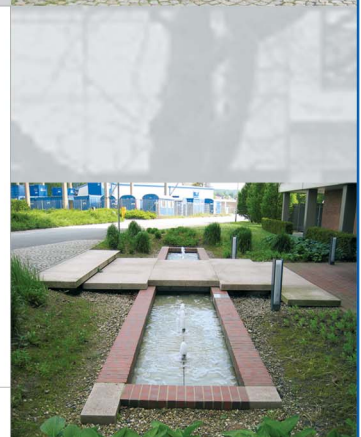
- Erweiterungsbau der Hauptverwaltung
- Büroeinheiten für Zentralverwaltung



- Laboreinheiten für haus eigene Analysen
- Fernwärmeanschluss
- Bohrpfehlgründung
- 6-geschossig mit Kellergeschoss



Schnitt



Harleshäuser Straße 134
34128 Kassel

fon +49 561 96989-0
fax +49 561 96989-20

info@architektenbsh.de
www.architektenbsh.de

Architekten BSH • Joachim Schander • Dipl.-Ing. Architekt

Architekten BSH