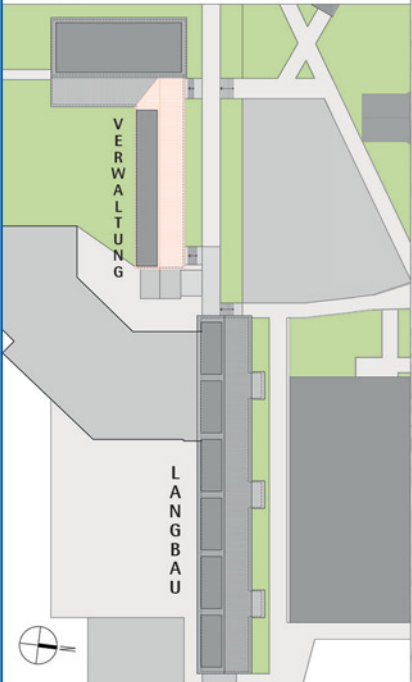


Gustav-Heinemann-Schule, Borken
 Energetische Sanierung
 2017-18 (Planungsauftrag nach VOF-Verfahren)



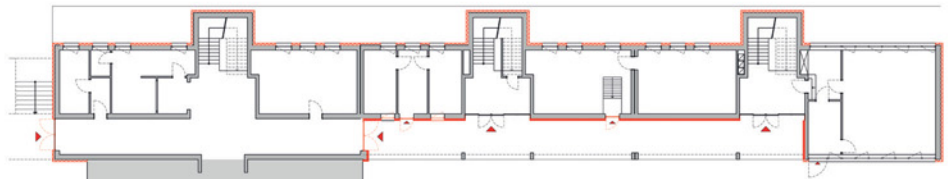
Lageplan



Verwaltung von Norden – Bestand



Grundriss Erdgeschoss Langbau – Werkplanung



Energetische Fassadensanierung des Langbaus und der Verwaltung, sowie Neueindeckung der Dachflächen in Teilbereichen, Gustav-Heinemann-Schule, Borken
 Bauherr Kreis Ausschuss des Schwalm-Eder-Kreises, Homberg/Efze
 Baujahr 2017-2018
 BGF/BRI 3.367²/12.954 m³
 Fassadenfläche 1.853²
 Leistungsphasen 5-8
 Baukosten/Netto 0,74 Mio. €

Sanierung Langbau – Vorhangfassade mit farb. Fassadenplatten



Vordergrund Verwaltung – Sanierung abgeschlossen



Sanierung Langbau – Teilansicht von Süden



LANGBAU



VERWALTUNG

Ansicht von Norden – Werkplanung



VERWALTUNG



LANGBAU

Ansicht von Süden – Werkplanung