

Ärztelhaus Wilhelmshöher Allee 141, Kassel Neubau (Planung) 2010

Perspektive Nordost - Glasfassade

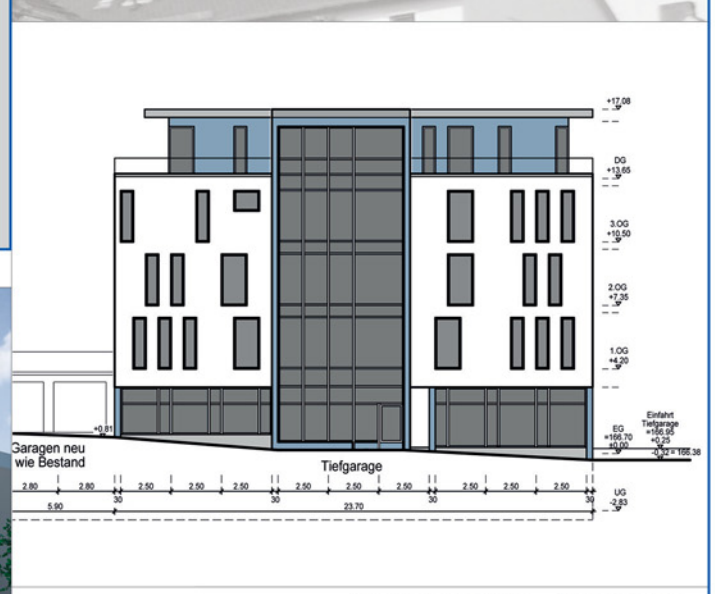


Perspektive Nordwest - Glasfassade

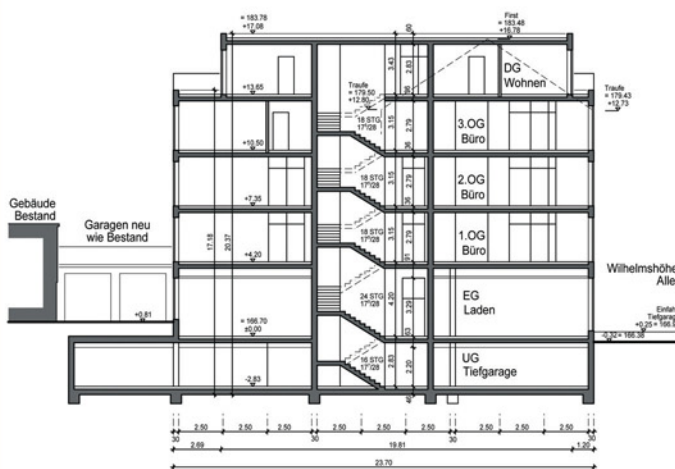


Maßnahme	Neubau eines Ärztelhauses (Planung), Wilhelmshöher Allee 141, 34119 Kassel
Bauherr	o. A.
Baujahr	2010
Bruttogeschossfläche	3.100 m ²
Bruttorauminhalt	10.500 m ³
Baukosten/Netto	2,9 Mio. €

Fassadenvariante Naturstein



Ansicht von Osten - Farbvariante



Schnitt



Ansicht von Norden - Farbvariante