

Sozialwohnungen Bunsenstr  e, Kassel  
Neubau  
1995

Lageplan



Neubau von 87 Sozialwohnungen  
Bunsenstr  e 9, 34127 Kassel

Bauherr  
Baujahr  
Nutzfl  che  
Bruttorauminhalt  
Baukosten/Netto

Rolf Heitmann & Partner GbR  
1995  
1.980 m<sup>2</sup>  
7.436 m<sup>3</sup>  
7,16 Mio.  



Ansicht von S  d-West



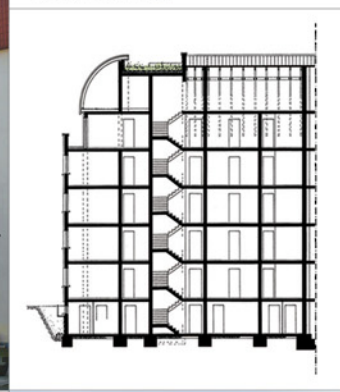
Ansicht Eckgeb  ude



Ansicht Innenhofseite



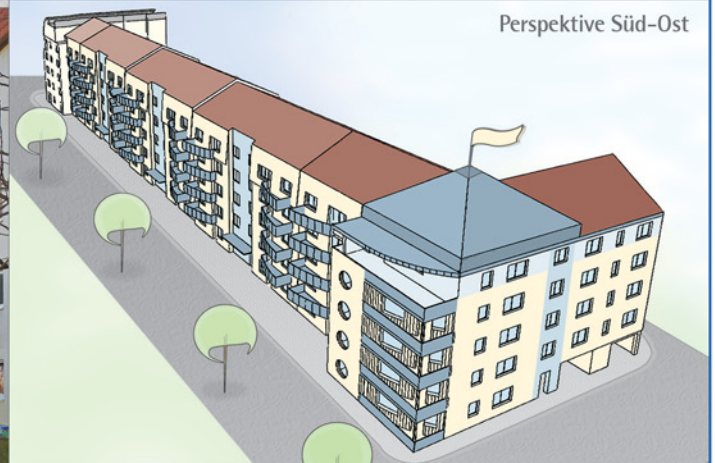
Schnitt Haus 9d



Ansicht Haus 9d



Perspektive S  d-Ost



Harlesh  user Stra  e 134  
34128 Kassel

fon +49 561 96989-0  
fax +49 561 96989-20

info@architektenbsh.de  
www.architektenbsh.de

Architekten BSH • J. Schander • C. Schander • GbR • Dipl.-Ing. Architekten

Architekten BSH