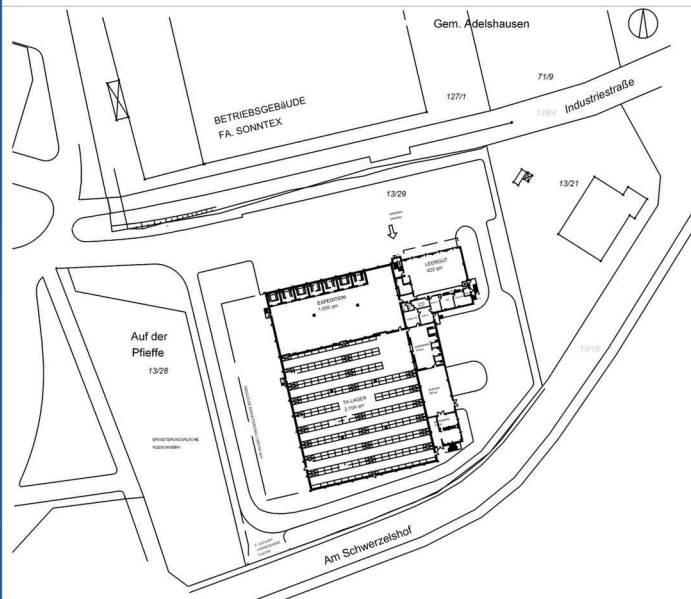
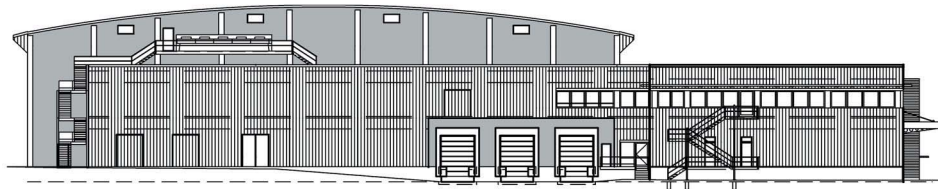


Tiefkühlzentrum EDEKA, Melsungen  
Neubau  
2001

Lageplan



	Neubau Tiefkühlzentrum EDEKA, Melsungen
Bauherr	Logistische Dienstleistungszentren GmbH, Melsungen
Baujahr	2001
Nutzfläche	6.000 m <sup>2</sup>
Bruttorauminhalt	181.250 m <sup>3</sup>
Baukosten/Netto	4,6 Mio. €



Ansicht



Harleshäuser Straße 134  
34128 Kassel

fon +49 561 96989-0  
fax +49 561 96989-20

info@architektenbsh.de  
www.architektenbsh.de

Architekten BSH • Joachim Schander • Dipl.-Ing. Architekt

Architekten BSH