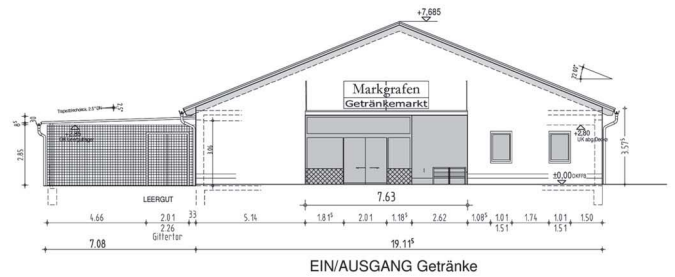


Drogerie- und Getränkemarkt, Berlin Neubau Discounter 2006

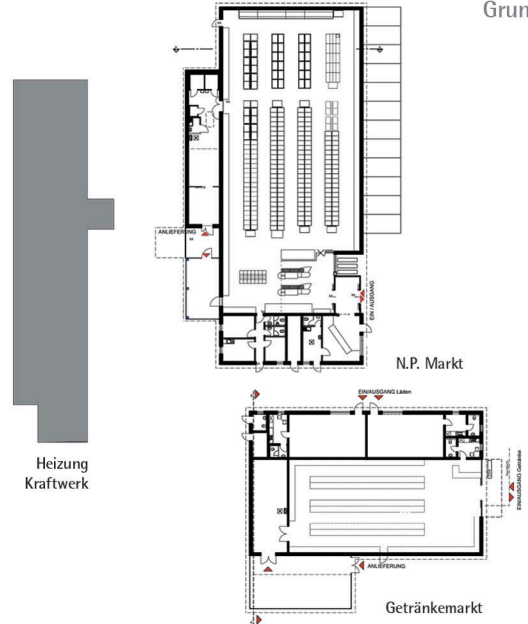
Lageplan



Ansicht von Süd-Ost, Getränkemarkt



Grundrisse



Neubau Discounter, Drogerie- und Getränkemarkt in Falkensee, Berlin

Bauherr Baujahr Leistungphasen Nutzfläche Bruttorauminhalt Baukosten/Netto

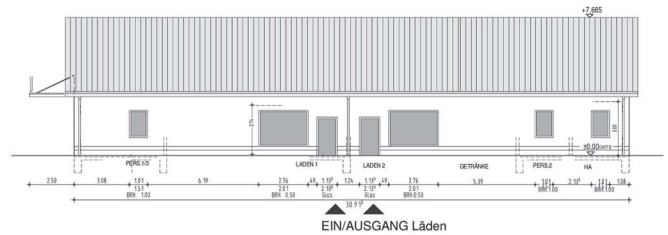
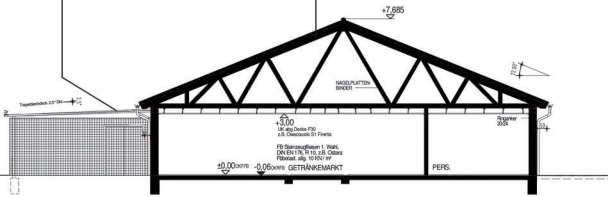
Katja Nickel 2006 1-9 1.574 m² 9.390 m³ 1,1 Mio €

WANDAUFBAU v.o.n.u.

- 1,5 cm Kalkzementinnenputz
- 36,5 cm Poroton MW
- 2,0 cm glatter min. Aussenkratzputz Farbe n.Wd.Ag.
- 30-50 cm hoher Sockel spritzwassergeschützt

DACHAUFBAU v.o.n.u.

- Dachsteine geeignet für 22° DN ohne Unterdach
- 30/50 mm Lattung/Konterlattung
- Windrispenband/Aussteifung gem. Statik und Nachweis des Herstellers
- genagelter Holzfachwerkbinder gem. Statik, mit Traufüberstand



Ansicht von Nord-Ost, Getränkemarkt

