

Altenpflegeheim Sängelsrain, Kassel
Umbau, Erweiterung, Modernisierung
2000–2002

Lageplan



Ansicht von Süden



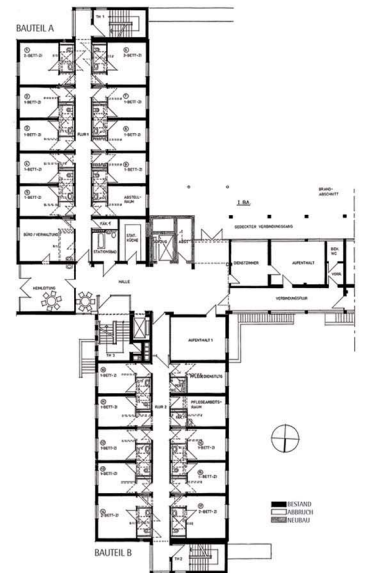
Umbau, Erweiterung und Modernisierung des
Altenpflegeheim Sängelsrain, Kassel

Bauherr
Baujahr
Nutzfläche
Bruttorauminhalt
Baukosten/Netto

AWO Bezirksverband Hessen-Nord e.V.
2000–2002
4.830 m²
14.100 m³
2,91 Mio. €



Gruppenraum



Grundriss Erdgeschoss



Balkon



Fluchttreppe



Detail

Harleshäuser Straße 134
34128 Kassel

fön +49 561 96989-0
fax +49 561 96989-20

info@architektenbsh.de
www.architektenbsh.de

Architekten BSH • Joachim Schander • Dipl.-Ing. Architekt

Architekten BSH