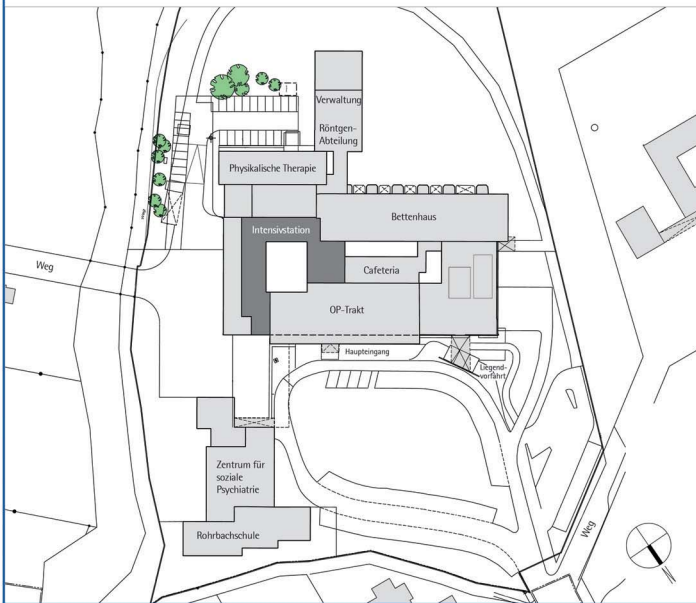


# Orthopädische Klinik Kassel Neubau Intensivstation 2001

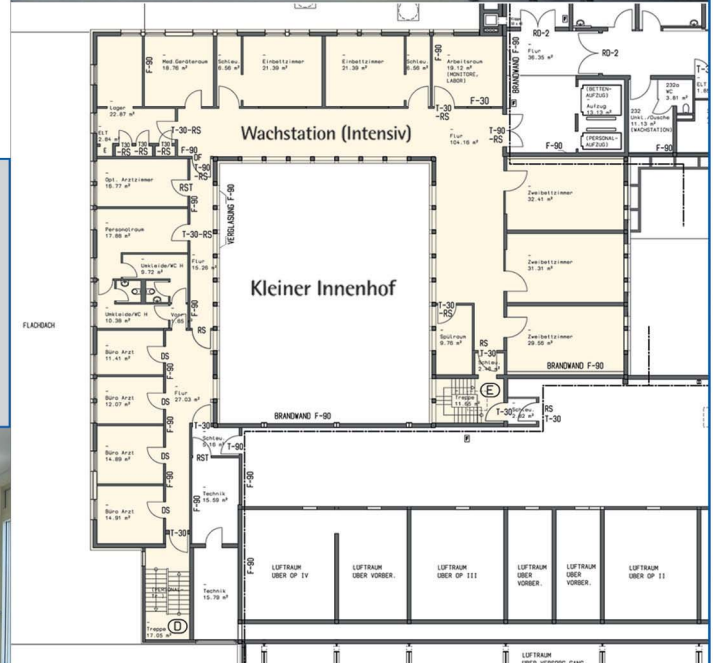
Lageplan



Zentrale der Intensivstation

**Neubau der Intensivstation**  
 Bauherr  
 Baujahr  
 Nutzfläche  
 Bruttorauminhalt  
 Baukosten/Netto

Orthopädische Klinik Kassel  
 10/2001  
 590 m<sup>2</sup>  
 2.470 m<sup>3</sup>  
 1,23 Mio. €



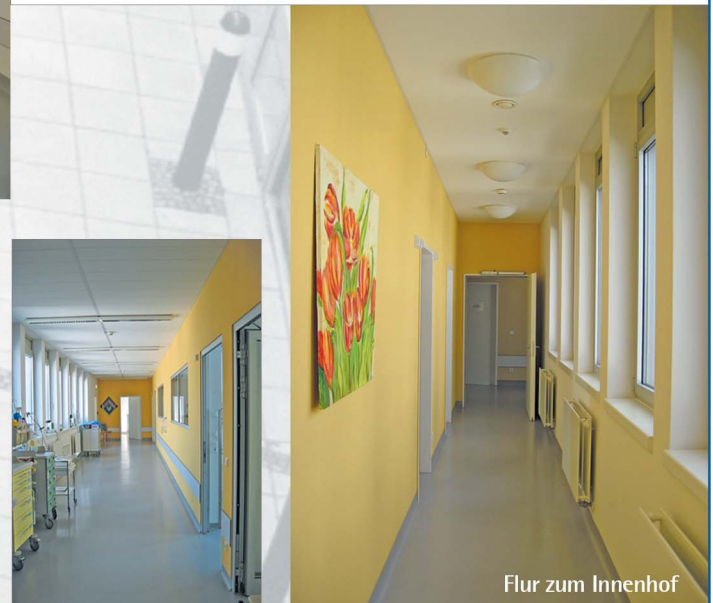
Grundriss 2. OG - Intensivstation



Flur Einzelzimmer



Spülraum



Flur zum Innenhof