

Tagesstätte der Werk-Hilfe e.V., Calden Erweiterung und Umbau 2005-2006

Lageplan

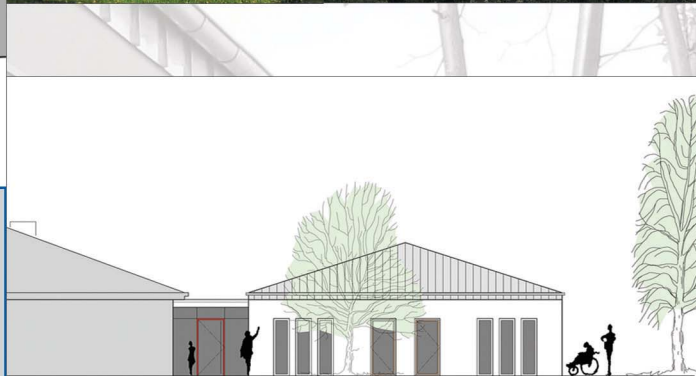


Ansicht Erweiterung



**Erweiterung und Umbau der Tagesstätte
der Werk-Hilfe e.V., Calden**

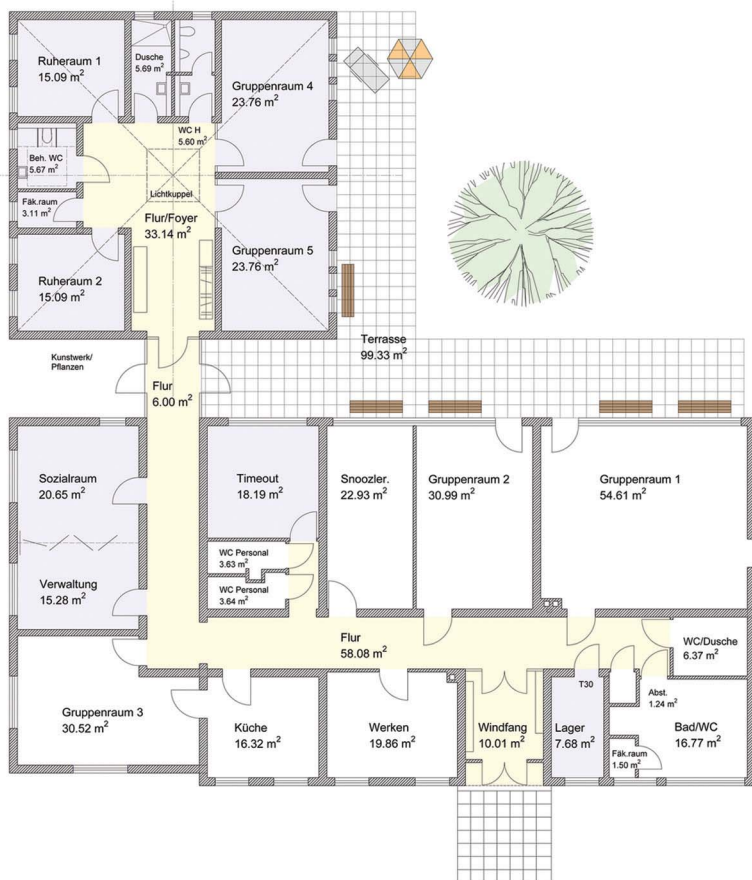
Bauherr Werk-Hilfe e. V., Calden
Baujahr 2005-2006
Nutzfläche o. A.
Bruttorauminhalt o. A.
Baukosten/Netto 0,35 Mio. €



Bestandsgebäude

Erweiterung

Ansicht von Westen



Ansicht Bestand



Ansicht Bestand mit Erweiterung

Grundriss Erdgeschoss - Umbau und Erweiterung

Harleshäuser Straße 134
34128 Kassel

fon +49 561 96989-0
fax +49 561 96989-20

info@architektenbsh.de
www.architektenbsh.de

Architekten BSH • Joachim Schander • Dipl.-Ing. Architekt

Architekten BSH